

Круглый стол

**О ЦЕЛЕВОЙ ПОДГОТОВКЕ СПЕЦИАЛИСТОВ
В ЦЕЛЯХ ОБЕСПЕЧЕНИЯ КАДРАМИ И ФОРМИРОВАНИЯ КАДРОВОГО
ПОТЕНЦИАЛА В АРКТИЧЕСКИХ РАЙОНАХ И МЕСТАХ КОМПАКТНОГО
ПРОЖИВАНИЯ КОРЕННЫХ МАЛОЧИСЛЕННЫХ НАРОДОВ СЕВЕРА**



А.Н. Николаев,
ректор Северо-Восточного федерального университета

17.09.2020



Миссия СВФУ – формирование нового поколения профессионалов, реализующих ценности и цели устойчивого развития Севера и Дальнего Востока, оказывающих влияние на решение глобальных проблем человечества.



Миссия СВФУ – **формирование нового поколения профессионалов**, реализующих ценности и цели устойчивого развития Севера и Дальнего Востока, оказывающих влияние на решение глобальных проблем человечества



ЦЕННОСТИ НОВОГО ПОКОЛЕНИЯ ПРОФЕССИОНАЛОВ

- ❖ **Ответственность** - чувство долга, умение держать слово,
- ❖ **Воля** – умение не отступать перед трудностями, способность действовать самостоятельно, решительно
- ❖ **Усердие** – трудолюбие и дисциплинированность, эффективность и продуктивность в работе

ВЛИЯНИЕ СВФУ НА УСТОЙЧИВОЕ РАЗВИТИЕ



TIMES HIGHER EDUCATION: UNIVERSITY IMPACT RANKINGS 2019 ПЕРВЫЙ РЕЙТИНГ ВЛИЯНИЯ УНИВЕРСИТЕТОВ НА ДОСТИЖЕНИЕ ЦЕЛЕЙ УСТОЙЧИВОГО РАЗВИТИЯ

Модель устойчивого развития северных территорий формируется из трех составляющих устойчивости:

- ❖ **устойчивое общество**, как совокупность наций и народов с разнообразием национальных традиций, верований, национальной истории и культуры, которым суждено проживать совместно в экстремальных природно-климатических условиях Севера;
- ❖ **устойчивая окружающая среда**, как естественная природная система, пространство бесконфликтного неразрушительного сосуществования представителей живой и неживой природы;
- ❖ **устойчивая экономика Севера**, как условие создания жизненного пространства для человека в экстремальных условиях, основа его материального благополучия, комфортности проживания и качества жизни.



Университеты оказывают **непосредственное влияние на достижение целей устойчивого развития человечества**,
* позиции СВФУ среди вузов мира в рейтинге **THE: UNIVERSITY IMPACT RANKINGS 2019**
В сводный рейтинг вошли всего 30 российских вузов

ВЛИЯНИЕ СВФУ НА УСТОЙЧИВОЕ РАЗВИТИЕ



TIMES HIGHER EDUCATION: UNIVERSITY IMPACT RANKINGS 2020 РЕЙТИНГ ВЛИЯНИЯ УНИВЕРСИТЕТОВ НА ДОСТИЖЕНИЕ ЦЕЛЕЙ УСТОЙЧИВОГО РАЗВИТИЯ

North-Eastern Federal University
RANKED 1001+



THE WORLD UNIVERSITY RANKINGS 2021
www.thewur.com





ИЗМЕНЕНИЕ ЧИСЛЕННОСТИ НАСЕЛЕНИЯ В РАЙОНАХ АРКТИЧЕСКОЙ ЗОНЫ РС (Я) В 1990 – 2016 ГГ., ТЫС. ЧЕЛ.

Район	Год				2016/ 1990, %
	1990	2000	2010	2016	
Всего по РС(Я)	1111,5	962,5	958,5	959,7	86,3
Всего по Арктической зоне	148,4	86,9	73,9	68,6	46,2
Промышленные районы Арктической зоны Якутии					
Анабарский	4,1	3,9	3,5	3,4	82,9
Булунский	16,9	9,9	9,1	8,4	49,7
Верхнеколымский	10,5	6,1	4,7	4,3	41,0
Верхоянский	23,0	15,2	12,8	11,4	49,6
Нижнеколымский	13,7	6,7	4,7	4,4	32,1
Усть-Янский	40,9	11,9	8,0	7,2	17,6

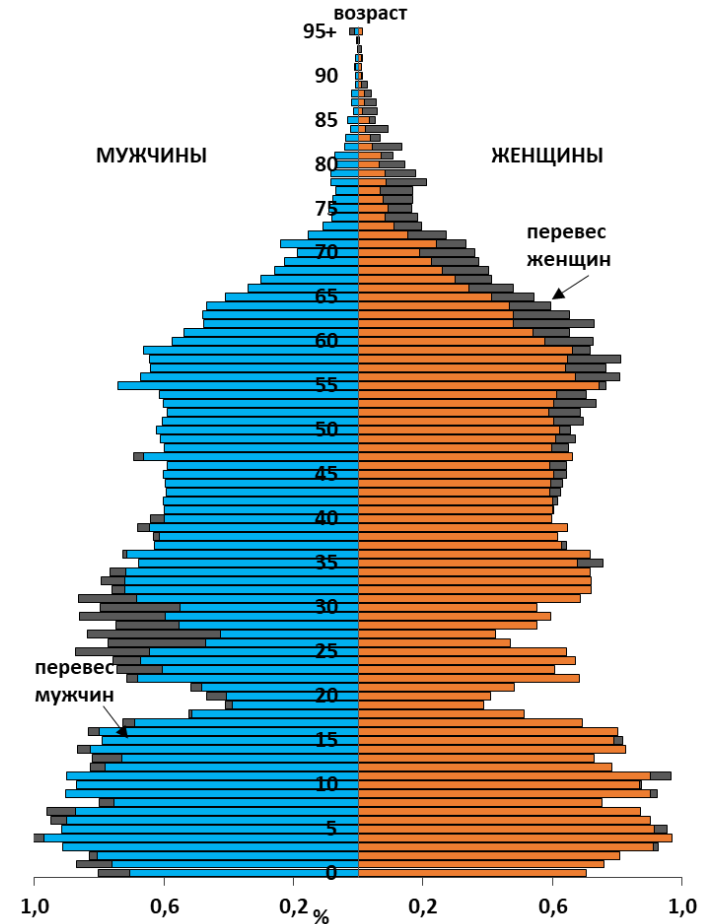
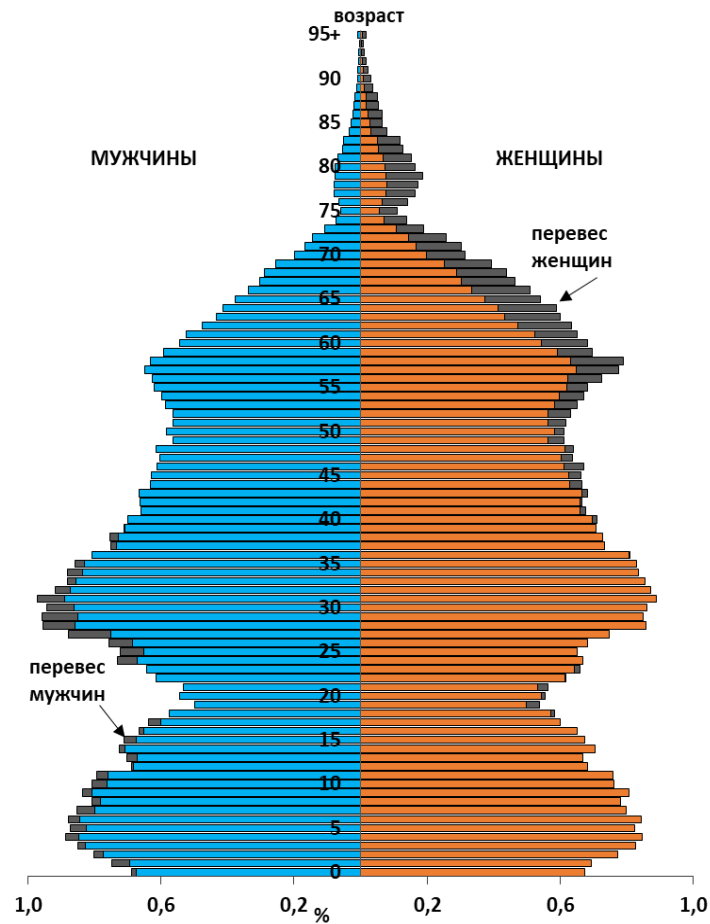
Утрата промышленного производства повлекла резкое снижение численности населения в Арктических промышленных улусах.



ВОЗРАСТНЫЕ ПИРАМИДЫ НАСЕЛЕНИЯ РЕСПУБЛИКИ САХА (ЯКУТИЯ) И АРКТИЧЕСКОЙ ЭКОНОМИЧЕСКОЙ ЗОНЫ 2019 Г., %

Республика Саха (Якутия)

Арктическая зона РС (Я)





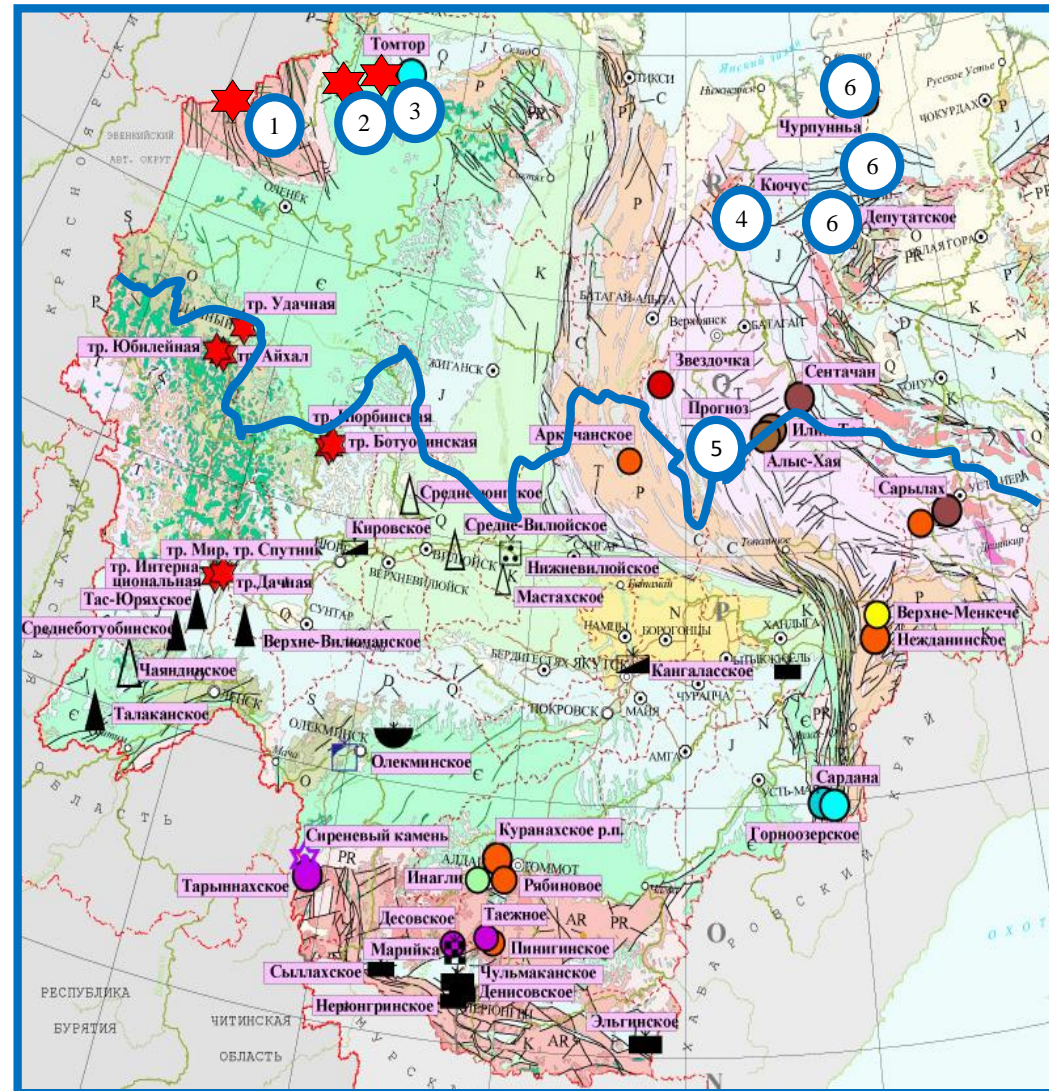
СТРУКТУРА ЭКОНОМИЧЕСКОЙ ДЕЯТЕЛЬНОСТИ В АРКТИЧЕСКОЙ ЭКОНОМИЧЕСКОЙ ЗОНЕ: ПРИОРИТЕТЫ КАДРОВОГО ОБЕСПЕЧЕНИЯ

	млрд. руб.	%%
Сельское хозяйство	5,80	41
Производство электроэнергии	3,79	26
Добыча полезных ископаемых	2,80	20
Строительство	1,14	8
Обрабатывающие производства	0,78	5



ИНДУСТРИАЛЬНЫЙ ПОТЕНЦИАЛ АРКТИКИ

	Название	Продукция
1	Попигайское месторождение импактных алмазов	сырые алмазы
2	Эбеляхская группа алмазоносных месторождений	сырые алмазы
3	Томторское месторождение редкоземельных металлов	ниобий и др.
4	Освоение месторождения Кючус	золото, 4 – 5 т./год
5	Освоение месторождения Прогноз	Серебро, 200-250 т
6	Металлургическое производство по выпуску металлического олова	олово, 2500-3000 т





КАДРОВЫЙ ПРИОРИТЕТ АРКТИКИ – ПРОИЗВОДСТВО ОРГАНИЧЕСКОЙ АГРОПРОДУКЦИИ

Темпы развития органического агропроизводства в мире до 20% в год.

Мировые продажи органических продуктов:

2000 г. - \$ 18 млрд.

2010 г. - \$ 59 млрд.

2020 г. - \$ 200-250 млрд.

Шванская И.А.

ПРОБЛЕМЫ И ПЕРСПЕКТИВЫ РАЗВИТИЯ ОРГАНИЧЕСКОГО СЕЛЬСКОГО ХОЗЯЙСТВА В РОССИИ

Традиционные отрасли Арктики как потенциал производства органической агропродукции:

- Оленеводство
- Коневодство
- Скотоводство
- Рыбная отрасль





КАДРОВЫЙ ПРИОРИТЕТ – ТУРИЗМ В АРКТИКЕ

Развитие туризма в Республике Саха (Якутия) (2005 – 2017 гг.)

Показатель	ед. изм.	2005	2017	2017 г. к 2005 г
Общий туристский поток	человек	128 378	190 812	1,49
Число туристских предприятий	единиц	33	84	2,55
Численность работников туркомпаний	человек	136	303	2,23
Число гостиниц	единиц	97	195	2,01
Объем платных туристских услуг	млн.руб.	122,1	551,5	4,52



Холод как товар

Технологии экстремального холода





ТРАНСПОРТ АРКТИКИ – ТРАДИЦИИ СОХРАНЯЮТСЯ

СУЩЕСТВУЮЩАЯ ТРАНСПОРТНАЯ ДОСТУПНОСТЬ
РЕСПУБЛИКИ САХА (ЯКУТИЯ)



ТРАНСПОРТНАЯ ДОСТУПНОСТЬ РЕСПУБЛИКИ
САХА (ЯКУТИЯ) С УЧЕТОМ СТРОИТЕЛЬСТВА
ЖЕЛЕЗНЫХ И АВТОМОБИЛЬНЫХ ДОРОГ



Железная дорога до г. Якутска введена в постоянную эксплуатацию в 2019 году. Арктическая зона остается на сезонном транспортном обеспечении



ЦЕЛЕВОЙ ПРИЕМ В СВФУ В 2020 ГОДУ

- ❖ Зачислено по всем уровням и формам обучения по целевому приему - **463**
- ❖ В том числе из арктических районов – **25 (5,4%)**

Организации, заключившие договора для трудоустройства в арктических районах

❖ МР "Анабарский национальный (долгано-эвенкийский) улус (район)"	1
❖ МКУ "Анабарское улусное (районное) управление образования"	2
❖ МО "Город Верхоянск"	1
❖ МКУ "Управление образования" МР "Верхоянский район"	1
❖ МКУ "Управление образования Момского района" МР "Момский район"	1
❖ МО "Соболохский национальный наслег" МР "Момский район"	2
❖ ГБОУ РС (Я) "Экспериментальная школа-интернат "Арктика" г. Нерюнгри	1
❖ МР "Усть-Янский улус (район)"	1
❖ АО "Якутскгеология"	1
❖ ГБУ РС (Я) "Момская центральная районная больница"	1
❖ Министерство здравоохранения РС(Я)	8
❖ Министерство образования и науки РС(Я)	2
❖ Министерство по развитию Арктики и делам народов Севера РС (Я)	2
❖ Управление образования ГО "Город Якутск"	1



ЗАЧИСЛЕНИЕ В СВФУ ВЫПУСКНИКОВ ШКОЛ АРКТИЧЕСКИХ РАЙОНОВ В 2020 ГОДУ

Арктические районы	Всего зачислено	В т.ч. на бюджет	В т.ч. по целевому приему	Зачислено на платной основе
Абыйский	16	14	2	2
Аллаиховский	4	3	1	1
Анабарский национальный (долгано-эвенкийский)	18	17	4	1
Булунский	10	10	1	0
Верхнеколымский	5	2	0	3
Верхоянский	23	21	4	2
Жиганский национальный эвенкийский	14	11	1	3
Момский	18	17	4	1
Нижнеколымский	5	5	1	0
Оленекский эвенкийский национальный	8	6	3	2
Среднеколымский	16	16	1	0
Усть-Янский	15	14	3	1
Эвено-Бытантайский национальный	8	6	0	2
Итого по Арктическим районам	160	142	25	18



ПРИОРИТЕТ СВФУ: ПОДГОТОВКА КАДРОВ ДЛЯ ДАЛЬНЕГО ВОСТОКА И АЗРФ

Реализация программы «Цифровая экономика РФ»

В 2019/20 учебном году в основные профессиональные образовательные программы высшего образования уровня бакалавриата и специалитета введена дисциплина **«Введение в сквозные цифровые технологии»**

ФАКУЛЬТАТИВНЫЕ ДИСЦИПЛИНЫ ПО НАПРАВЛЕНИЯМ СКВОЗНЫХ ТЕХНОЛОГИЙ ЦИФРОВОЙ ЭКОНОМИКИ:

- беспроводная связь;
- система распределенного реестра (блокчейн);
- искусственный интеллект.

В области цифровой экономики и ИКТ

83



ВСЕГО
472
ОПО

МАГИСТЕРСКАЯ ПРОГРАММА «КОНВЕРГЕНЦИЯ»

1 сентября 2019 г. запущена новая международная магистерская программа «Конвергенция», которая готовит специалистов в области современных цифровых технологий.

Директор международной научной школы СВФУ, научный руководитель проекта – профессор Ан Сан Чоль.

Обучение по 3 направлениям:

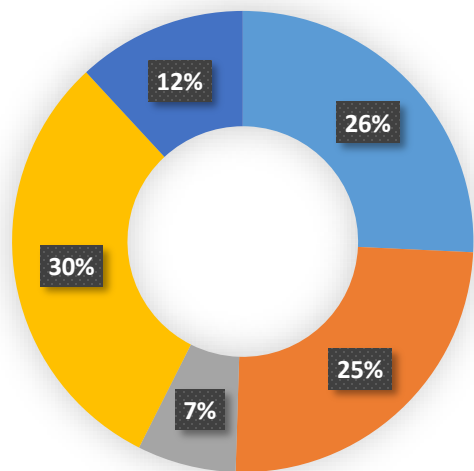
- **естественно-техническому** на базе Физико-технического института;
- **гуманитарному** на базе Института языков и культуры народов Северо-Востока РФ;
- **экономическому** на базе Финансово-экономического института.



ОБРАЗОВАТЕЛЬНЫЕ ПРОГРАММЫ

>10 тысяч студентов СВФУ обучаются по программам арктической направленности

Распределение контингента обучающихся по программам арктической направленности по направлениям, %



социально-гуманитарные естественнонаучные медицинские
педагогические инженерно-технические

214 программ арктической направленности:

- Проектирование и строительство зданий и сооружений в условиях Крайнего Севера;
- Строительные материалы и технологии в условиях криолитозоны;
- Арктическое право. Право охраны окружающей среды;
- Управление качеством автомобильных дорог в криолитозоне;
- Рациональное использование земель на северных и арктических территориях;
- Устойчивое развитие Арктики;
- Мерзлотное лесоведение;
- Клеточные технологии;
- Арктическое регионоведение;
- Социальная антропология народов СВ РФ;
- Отечественная филология (эвенкийский, эвенкийский, юкагирский, чукотский, долганский языки и литература) и др.



ПРИОРИТЕТ СВФУ: ПОДГОТОВКА КАДРОВ ДЛЯ ДАЛЬНЕГО ВОСТОКА И АЗРФ



УНИВЕРСИТЕТСКИЙ ПОРТФЕЛЬ КОМПЕТЕНЦИЙ WORLD SKILLS

NEFU
FUTURE
SKILLS

РЕВЕРСИВНЫЙ ИНЖИНИРИНГ
– компетенция будущего

По реверсивному инжинирингу сегодня СВФУ является ведущим вузом страны:

- разработчик стандарта WSI;
- ответственный за международное развитие компетенции;
- менеджер новой компетенции в РФ.

NEFU
FUTURE
SKILLS

**КОМАНДНАЯ РАБОТА
НА ПРОИЗВОДСТВЕ**
– компетенция будущего

- Тренер национальной сборной России, менеджер компетенции на мировом чемпионате WorldSkills Kazan-2019 – директор МЦ развития перспективных компетенций «Future Skills:NEFU»
Роман ГОГОЛЕВ

**Планируемые компетенции блока
ARCTIC SKILLS
в программах СПО и ВО
с 2020/21 уч.г.:**

- ❖ Сварка в минусовых температурах
- ❖ Реверсивный инжиниринг и аддитивное производство (арктический формат)
- ❖ Арктическое строительство
- ❖ Мехатроника и автоматизация
- ❖ Электромонтаж
- ❖ Промышленная автоматика
- ❖ Мобильная робототехника
- ❖ UAV operator (оператор дронов, инженер-дроностроитель)
- ❖ Компетенции Agroskills
- ❖ Компетенции LogisticSkills
- ❖ Командная работа на производстве

Разработка новых компетенций с арктической направленностью:

- Туризм в Арктике
- Подготовка транспорта к эксплуатации в условиях Арктики
- Обеспечение безопасности движения транспорта в арктической зоне
- Технология бурения скважин в условиях криолитозоны
- Оптимизация инженерных систем в условиях Арктики и Субарктики
- Воспроизводство минерально-сырьевой базы для производства основных видов строительных материалов северо-восточного региона Арктики

FUTURE SKILLS: ARCTIC CHALLENGE

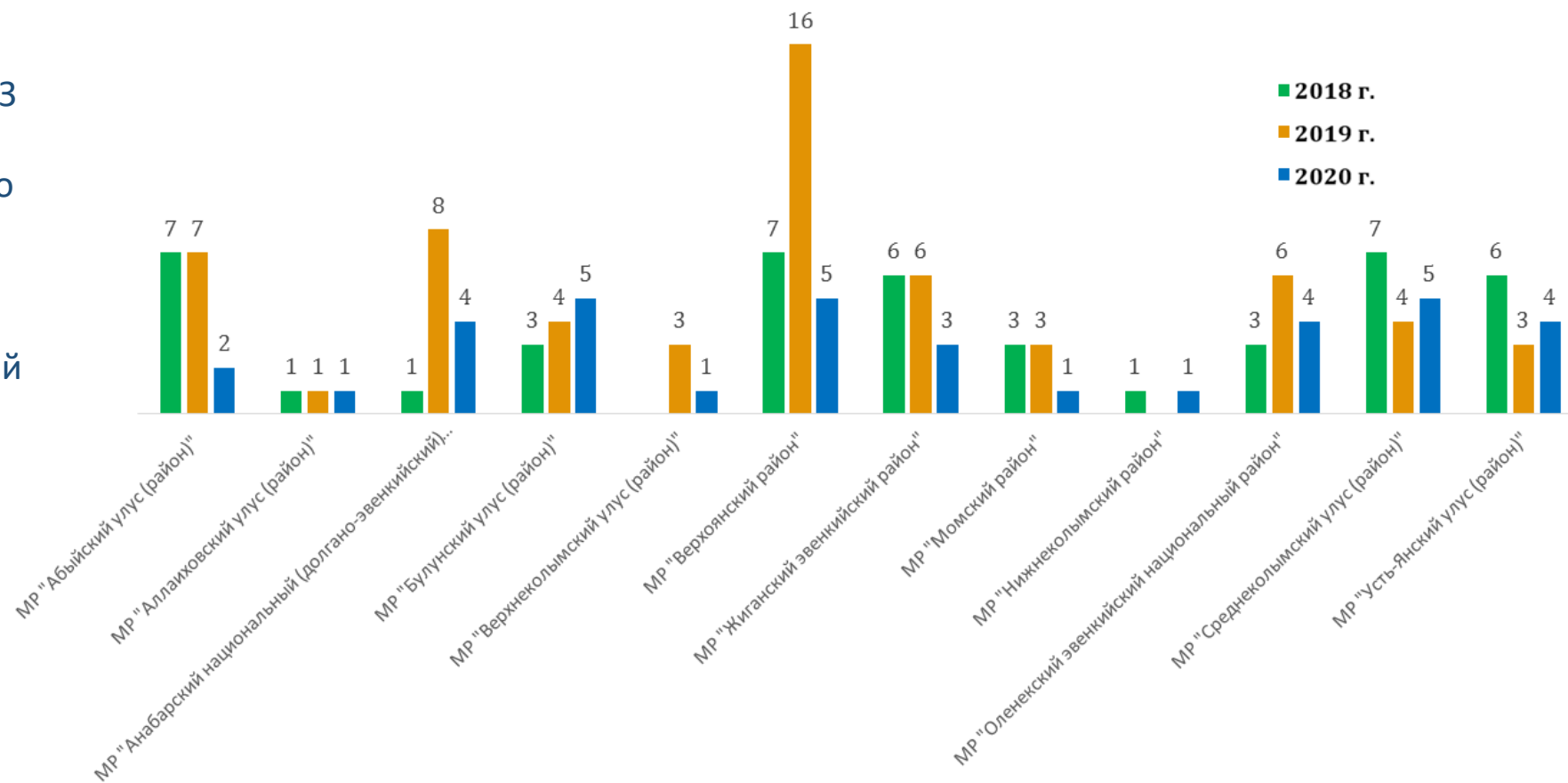


ТРУДОУСТРОЙСТВО

Распределение выпускников СВФУ, трудоустроенных в районах РС (Я), отнесенных к АЗ РФ по годам

Всего в 13 районах Якутии, относящихся к АЗ РФ, за период с 2018 по 2020 годы трудоустроено 142 чел.

Неохваченным остается МР «Эвено-Бытантайский национальный улус (район)»





ФОРМАТЫ РАБОТЫ ПО ТРУДОУСТРОЙСТВУ ВЫПУСКНИКОВ

- ❖ **Встречи выпускников** с главами и представителями муниципальных районов, отраслевых министерств и крупных предприятий в районах
- ❖ **Обучение** основам предпринимательского дела
- ❖ **Акция** «Легальный труд!»
- ❖ **Межвузовский форум «Выпускник: За новое село!»**
Форум проводится с целью консолидации усилий органов государственной власти, муниципальных образований, работодателей и образовательных учреждений в решении кадровых проблем Арктической зоны, северных районов республики. В рамках форума проходит презентация проектов выпускников профессиональных образовательных организаций и образовательных организаций высшего образования РС(Я) по созданию собственного дела и открытию новых рабочих мест в сельской местности.
- ❖ **Ярмарки вакансий СВФУ** - ежегодные мероприятия, привлекающие к участию свыше 200 компаний / предприятий, осуществляющих свою деятельность в Арктике, и администрации муниципальных районов, нуждающиеся в квалифицированных кадрах.



Строительство УЛК МЕДИЦИНСКОГО ИНСТИТУТА СВФУ



УЛК Медицинского института



Проект УЛК Медицинского института

ЛЕЧЕБНОЕ ДЕЛО

ПЕДИАТРИЯ

СТОМАТОЛОГИЯ

ФАРМАЦИЯ

МЕДИКО-ПРОФИЛАКТИЧЕСКОЕ ДЕЛО

СЕСТРИНСКОЕ ДЕЛО

ОБЩЕСТВЕННОЕ ЗДРАВООХРАНЕНИЕ

1867

СТУДЕНТОВ, ОРДИНАТОРОВ,
АСПИРАНТОВ

1225

ВРАЧЕЙ ДФО ПРОШЛИ ОБУЧЕНИЕ НА
ФАКУЛЬТЕТЕ ПОСЛЕДИПЛОМНОГО
ОБУЧЕНИЯ ВРАЧЕЙ В 2018 г.

ЕЖЕГОДНАЯ ПОТРЕБНОСТЬ В МЕДИЦИНСКИХ РАБОТНИКАХ

385

380

118

123

63

1069

Республика
Саха (Якутия)

Магаданская
область

Камчатский
край

Сахалинская
область

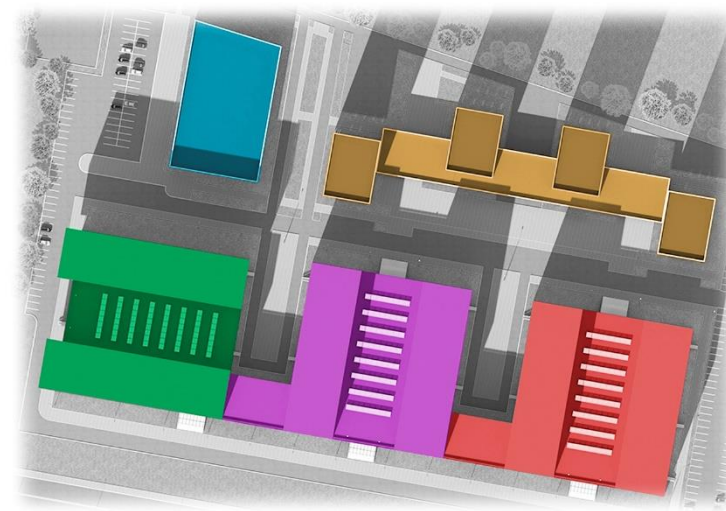
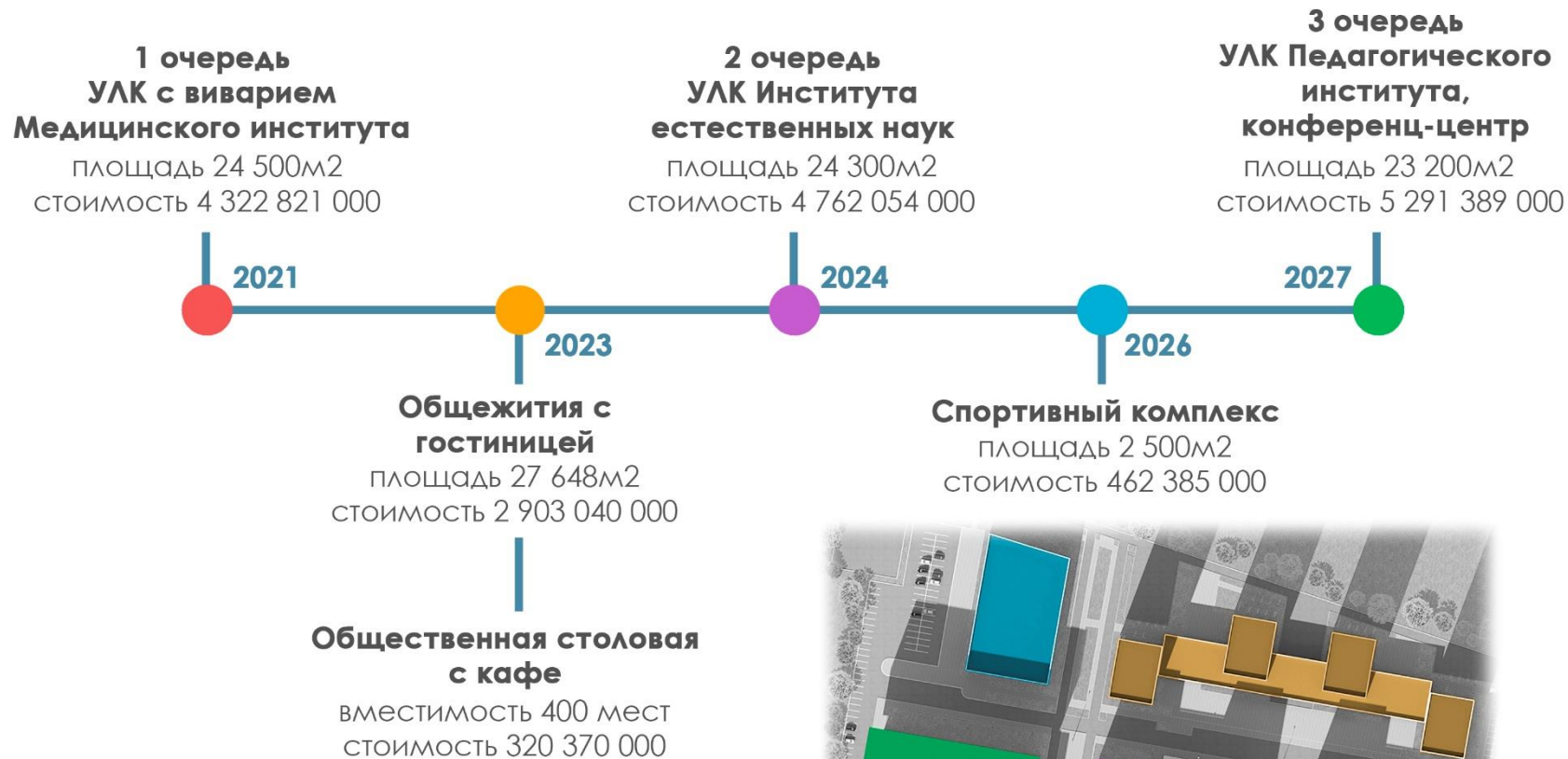
Чукотский
авт. округ

ЕЖЕГОДНЫЙ ВЫПУСК МЕДИЦИНСКОГО ИНСТИТУТА СВФУ

250



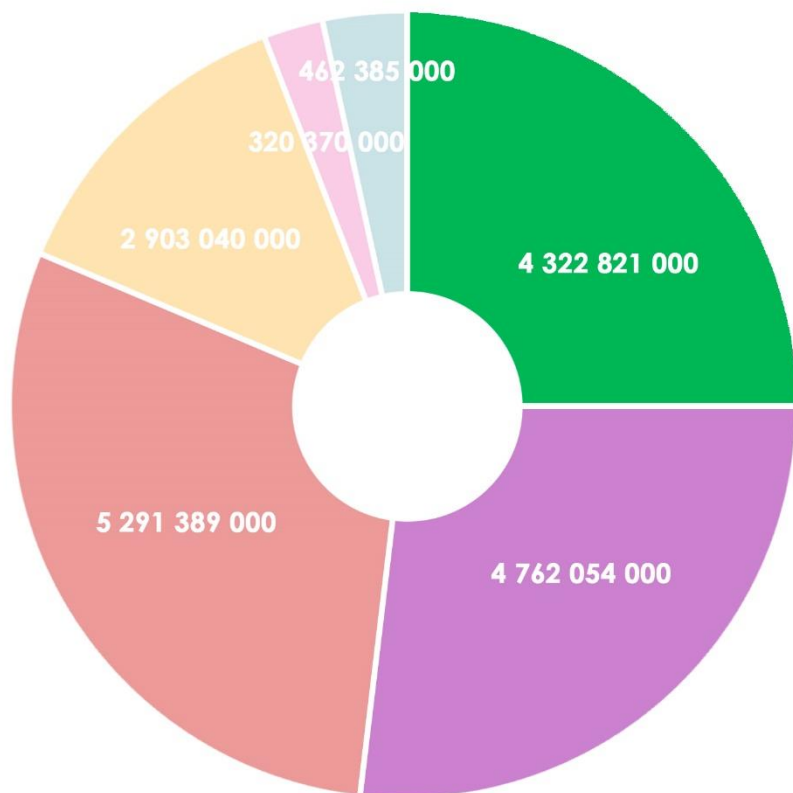
Планируемые технико-экономические показатели комплексной застройки локации «**ЕСТЕСТВЕННЫЕ НАУКИ**»





ОБЩИЙ БЮДЖЕТ ЗАСТРОЙКИ

Общий бюджет - 19 440 024 000



- 1 очередь**
УЛК с виварием Медицинского института
площадь 24 500м²
стоимость 4 322 821 000
- 2 очередь**
УЛК Института естественных наук
площадь 24 300м²
стоимость 4 762 054 000
- 3 очередь**
УЛК Педагогического института, конференц-центр
площадь 23 200м²
стоимость 5 291 389 000
- Общежития с гостиницей**
площадь 27 648м²
стоимость 2 903 040 000
- Общественная столовая с кафе**
вместимость 400 мест
стоимость 320 370 000
- Спортивный комплекс**
площадь 2 500м²
стоимость 462 385 000



ВИЗУАЛІЗАЦІЯ



Подготовлено: ДСР СВФУ

Круглый стол

**О ЦЕЛЕВОЙ ПОДГОТОВКЕ СПЕЦИАЛИСТОВ
В ЦЕЛЯХ ОБЕСПЕЧЕНИЯ КАДРАМИ И ФОРМИРОВАНИЯ КАДРОВОГО
ПОТЕНЦИАЛА В АРКТИЧЕСКИХ РАЙОНАХ И МЕСТАХ КОМПАКТНОГО
ПРОЖИВАНИЯ КОРЕННЫХ МАЛОЧИСЛЕННЫХ НАРОДОВ СЕВЕРА**



А.Н. Николаев,
ректор Северо-Восточного федерального университета

17.09.2020